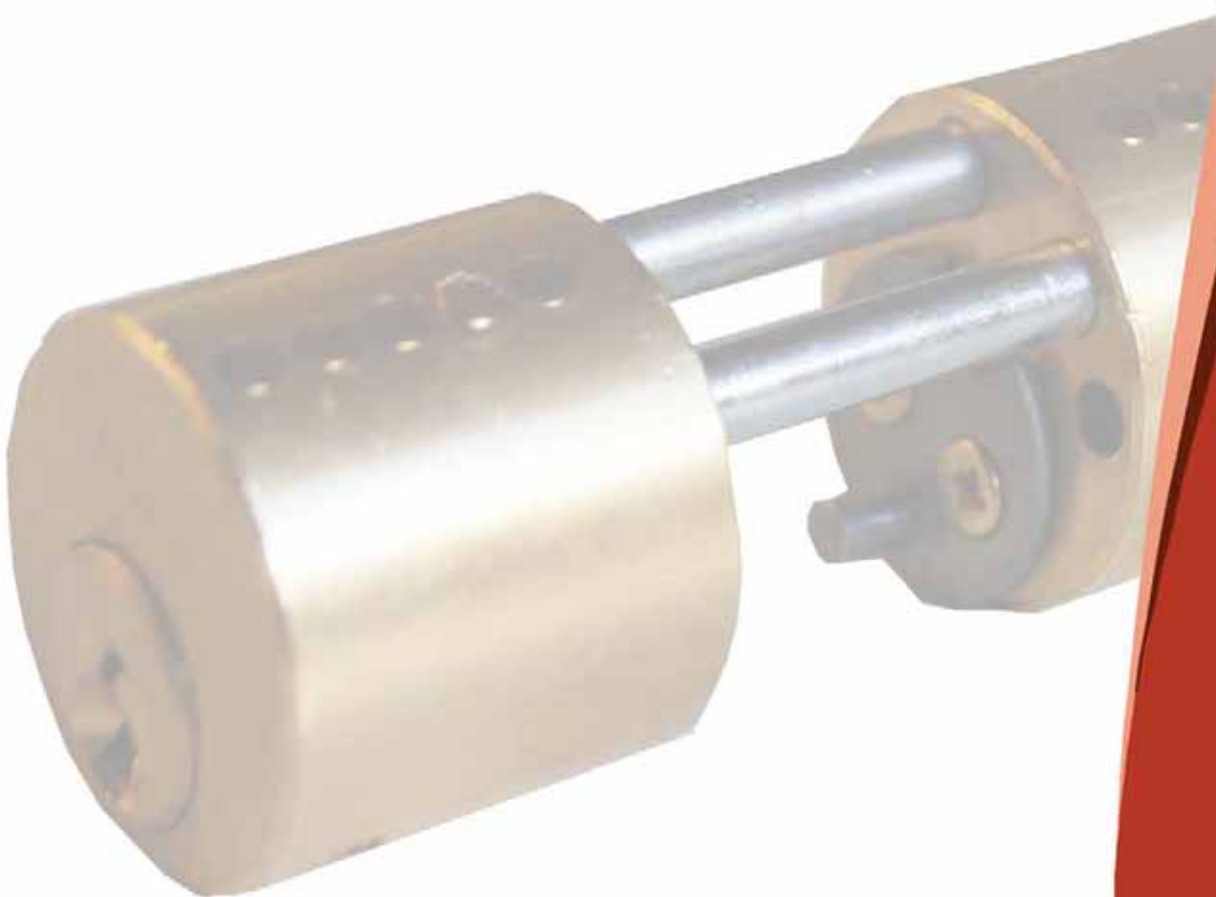




Almacén de Ferretería Hidalgo



Cerrajería

Almacén de Ferretería J. Hidalgo, S.L.
C/ de Newton, 14. Pol. Ind. Maryfincas
Telf: 952 24 04 65 Fax: 952 24 63 42
29004 Málaga

Cerradura 125 HP
Azbe



Azbe

Cod.	Med.	Cod.	Med.
7148	80 - IZQUIERDA	7147	80 - DERECHA
7057	100 - IZQUIERDA	4534	100 - DERECHA

Cerradura 56 A HP
Azbe



Azbe

Cod.	Med.	Cod.	Med.
7146	60 - IZQUIERDA	7145	60 - DERECHA

Cerradura Esmaltada 1125
Ezcurra



Cod.	Med.	Cod.	Med.
2900	80 - IZQUIERDA	0716	80 - DERECHA
2901	100 - IZQUIERDA	0720	100 - DERECHA

Cerradura Esmaltada 1124
Ezcurra



Cod.	Med.	Cod.	Med.
0391	80 - IZQUIERDA	3221	80 - DERECHA

Cerradura 5056-A
Lince



Lince

Cod.	Med.	Cod.	Med.
4242	60 - IZQUIERDA	4241	60 - DERECHA

Cerradura 5056-B
Lince



Lince

Cod.	Med.	Cod.	Med.
4244	60 - IZQUIERDA	4243	60 - DERECHA

Cerradura 5056-C
Lince



Lince

Cod.	Med.	Cod.	Med.
3584	60 - IZQUIERDA	3583	60 - DERECHA

Cerradura 5124-A
Lince



Lince

Cod.	Med.	Cod.	Med.
4831	8 IZQUIERDA	4850	8 DERECHA
1338	10 IZQUIERDA	5907	10 DERECHA

Cerradura 5125-A
Lince



Lince

Cod.	Med.	Cod.	Med.
4838	8 IZQUIERDA	4837	8 DERECHA
4240	10 IZQUIERDA	4239	10 DERECHA

Cerradura 10 HN Antipalanca
Azbe



Azbe

Cod.	Med.	Cod.	Med.
4530	70 - IZQUIERDA	4529	70 - DERECHA

Cerradura 239 Pintada
Jis



Cod.	Med.	Cod.	Med.
5654	IZQUIERDA	5647	DERECHA

Cerradura 240 Pintada
Jis



Cod.	Med.	Cod.	Med.
5655	IZQUIERDA	5648	DERECHA

Cerradura Eléctrica 5160-21-
Lince



Lince

Cod.	Med.	Cod.	Med.
10346	IZQUIERDA		

Cerradura Eléctrica 11921
Cisa



Cod.	Med.	Cod.	Med.
0852	60 - IZQUIERDA	0869	60 - DERECHA

Cerradura Eléctrica 11931
Cisa



Cod.	Med.	Cod.	Med.
7921	60 - IZQUIERDA	7923	60 - DERECHA

Cerrojo N°- 16 HN
Azbe



Azbe

Cod.	Med.	Cod.	Med.
4531	60 mm		

Cerrojo N°- 5 HP
Azbe



Azbe

Cod.	Med.	Cod.	Med.
7432	100 mm		

Cerrojo N°- 18 HP
Azbe



Azbe

Cod.	Med.	Cod.	Med.
8037	80 mm		

Cerrojo N°- 19 HP
Azbe



Cod.	Med.	Cod.	Med.
8037	80 mm		

Cerrojo A/1 B/Redondo
Cays



Cod.	Med.	Cod.	Med.
3442	45 mm PINTADO	5303	70 mm PINTADO

Cerrojo A/2 B/Redondo
Cays



Cod.	Med.	Cod.	Med.
5580	45 mm PINTADO	7862	45mm NIQUELADO
1445	70 mm PINTADO		

Cerrojo A/2 S/Bom. Ext.
Cays



Cod.	Med.	Cod.	Med.
7864	45mm PINTADO		

Cerrojo A/3 B/Redondo
Cays



Cod.	Med.	Cod.	Med.
2204	45 mm PINTADO	7805	45mm NIQUELADO
0979	70 mm PINTADO		

Cerrojo A/3 S/Bom. Ext.
Cays



Cod.	Med.	Cod.	Med.
7867	45mm PINTADO		

Cerrojo A/4 B/ Pera
Cays



Cod.	Med.	Cod.	Med.
1225	45 mm PINTADO	7868	45mm NIQUELADO

Cerrojo B/1 B/Redondo
Cays



Cod.	Med.	Cod.	Med.
2128	45 mm PINTADO	7940	45mm NIQUELADO
7441	70 mm PINTADO		

Cerrojo B/2 B/Redondo
Cays



Cod.	Med.	Cod.	Med.
2555	45 mm PINTADO	7870	45mm NIQUELADO
0808	70 mm PINTADO		

Cerrojo B/3 B/Redondo
Cays



Cod.	Med.	Cod.	Med.
1419	45 mm PINTADO	7872	45mm NIQUELADO
0578	70 mm PINTADO		

Cerrojo B/4 B/ Pera
Cays



Cod.	Med.	Cod.	Med.
4490	45 mm PINTADO	7874	45 mm NIQUELADO

Cerrojo Mod. 300
Ezcurrea



Cod.	Med.	Cod.	Med.
6915	METALIZADO		

Cerrojo Mod. 350
Ezcurra



Cod.	Med.	Cod.	Med.
6517	METALIZADO		

Cerrojo Mod. 400
Ezcurra



Cod.	Med.	Cod.	Med.
1577	METALIZADO		

Cerrojo Mod. 450
Ezcurra



Cod.	Med.	Cod.	Med.
1418	METALIZADO		

Cerrojo Mod. 500
Ezcurra



Cod.	Med.	Cod.	Med.
1575	METALIZADO		

Cerrojo Mod. 550
Ezcurra



Cod.	Med.	Cod.	Med.
3142	METALIZADO		

Cerrojo Mod. 91C 80
FAC



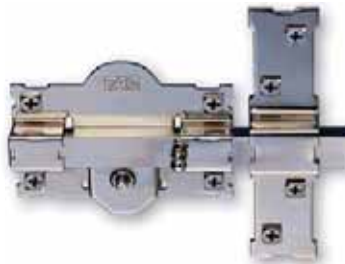
Cod.	Med.	Cod.	Med.
6386	PINTADO		

Cerrojo Mod. 101/L 105
FAC



Cod.	Med.	Cod.	Med.
2969	45 mm PINTADO	6506	45 mm NIQUELADO

Cerrojo Mod. 101/R 105
FAC



Cod.	Med.	Cod.	Med.
3519	PINTADO	4667	NIQUELADO

Cerrojo Mod. 201/L 80
FAC



Cod.	Med.	Cod.	Med.
4410	NIQUELADO		

Cerrojo Mod. 201/R 80
FAC



Cod.	Med.	Cod.	Med.
4411	45 mm NIQUELADO		

Cerrojo Mod. 300/R 80
FAC



Cod.	Med.	Cod.	Med.
4425	PINTADO	0659	NIQUELADO

Cerrojo Mod. 301/L 120
FAC



Cod.	Med.	Cod.	Med.
8782	70 mm NIQUELADO		

**Cerrojo Mod. 301/L 80
FAC**



Cod.	Med.	Cod.	Med.
2829	PINTADO	0660	NIQUELADO

**Cerrojo Mod. 301/R 80
FAC**



Cod.	Med.	Cod.	Med.
3131	PINTADO	2940	NIQUELADO
		2242	70 mm NIQUELADO

**Cerrojo Mod. 302/L 115
FAC**



Cod.	Med.	Cod.	Med.
2941	NIQUELADO DCHA		

**Cerrojo Mod. 303/L 115
FAC**



Cod.	Med.	Cod.	Med.
3347	NIQUEL. DCHA	8289	70mm NIQUEL. IZQ

**Cerrojo Mod. 304/130
FAC**



Cod.	Med.	Cod.	Med.
7167	NIQ. Juego 2 Unid.		

**Cerrojo Mod. 305/R 80
FAC**



Cod.	Med.	Cod.	Med.
8290	70mm NIQUEL. DCH		

**Cerrojo Mod. 306/L 115
FAC**



Cod.	Med.	Cod.	Med.
3337	NIQUEL. IZQ		

**Cerrojo Mod. 307/R 80
FAC**



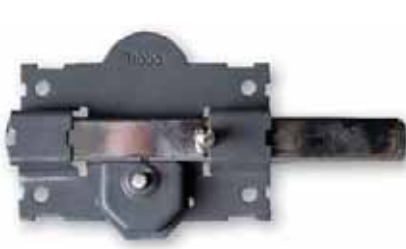
Cod.	Med.	Cod.	Med.
0662	NIQUEL. DCH		

**Cerrojo Mod. 101/L
TRABA**



Cod.	Med.	Cod.	Med.
5818	PINTADO		

**Cerrojo Mod. 101/R
TRABA**



Cod.	Med.	Cod.	Med.
8071	PINTADO		

**Cerrojo Mod. 301/R 80
TRABA**



Cod.	Med.	Cod.	Med.
9486	NIQUELADO		

**Cerrojo Mod. 3930
LINCE**



Cod.	Med.	Cod.	Med.
0389	NIQUELADO		

Cerradura Embutida CAYS



Cod.	Med.
2928	E6N 60
1949	E7N 70

Cerradura Mod. 1100 EZCURRA



Cod.	Med.
9576	35 LAT.
0709	40 LAT.

Cerradura Mod. 3100 EZCURRA



Cod.	Med.	Cod.	Med.
0710	35 LAT.	0712	50 LAT.
0711	40 LAT.	0713	60 LAT.

Cerradura Mod. 5550 LINCE



 **Lince**

Cod.	Med.
4247	EMBUTIR

Cerradura Mod. 5550-N LINCE



 **Lince**

Cod.	Med.
4248	EMBUTIR

Cerradura Mod. 5551 LINCE



 **Lince**

Cod.	Med.
10147	EMBUTIR

Cerradura Mod. 5557 LINCE



 **Lince**

Cod.	Med.
4250	60 mm
4251	70 mm

Cerradura Mod. 7770 LINCE



 **Lince**

Cod.	Med.
8293	CE
8291	TNP

C.Electrica 1010G JIS



Cod.	Med.
4665	

C.Electrica 41- AF-S



Cod.	Med.
10203	

C.Electrica AS



Cod.	Med.
1829	

C.Electrica A-45



Cod.	Med.
2700	

C.Electrica A-FLEX



Cod.	Med.
1409	

C.Electrica N-45



Cod.	Med.
4499	

C.Electrica N-FLEX



Cod.	Med.
1879	

**Cerradura Lateral
CAYS**



Cod.	Med.	Cod.	Med.
6178	JUEGO		

**Cerradura Mod. 5511
LINCE**



Cod.	Med.	Cod.	Med.
4246			

**Cerradura Cortafuegos
Mod. 8511 LINCE**



Cod.	Med.	Cod.	Med.
5178	NIQUELADO DCHA		

**Cerradura Armario Embutir
Mod. 502**



Cod.	Med.	Cod.	Med.
6805	25 mm	6807	35 mm
6826	30 mm		

**Cerradura Armario c/ llave
Mod. R75 - R58 FALLEVA**



Cod.	Med.	Cod.	Med.
1776	MARRON	1775	BLANCO

**Cerradura Armario Sobrepon.
Mod. 307**



Cod.	Med.	Cod.	Med.
9716	20 mm	1640	30 mm
1304	25 mm		

**Cerradura Mod 161
AGA**



Cod.	Med.	Cod.	Med.
4787	25 mm.		

Cerradura Mod 161L



Cod.	Med.	Cod.	Med.
3255	20 mm.		

**Cerradura Mod 161L
AGA**



Cod.	Med.	Cod.	Med.
3256	25 mm		

**Cerradura Mod 162L
AGA**



Cod.	Med.	Cod.	Med.
3257	20 mm		

**Cerradura Mod 162L
AGA**



Cod.	Med.	Cod.	Med.
3258	25 mm		

**Cerradura Mod 155 CRISTAL
AGA**



Cod.	Med.	Cod.	Med.
4422	PUERTA CRISTAL		

Cerradura Buzón Curva
Mod. 134/C 35 - 10



Cod.	Med.	Cod.	Med.
4268	CURVA		

Cerradura Buzón Curva
Mod. 135/C 35 - 10



Cod.	Med.	Cod.	Med.
0707	CURVA		

Cerradura Buzón Interior Clip



Cod.	Med.	Cod.	Med.
5982	DORADA	0590	CROMADA

Cerradura Buzón Exterior Clip



Cod.	Med.	Cod.	Med.
0658	DORADA	5983	CROMADA

Cerradura Buzón Recta
Mod. 138C / 40



Cod.	Med.	Cod.	Med.
0129			

Cerradura Buzón Recta
Mod. 134C / 40



Cod.	Med.	Cod.	Med.
3687	20 mm		30

Cerradura Contador Cuadrada
Mod. 192



Cod.	Med.	Cod.	Med.
9547	8 mm.		

Cerradura Contador Triangular
Mod. 193



Cod.	Med.	Cod.	Med.
9545	7 mm	9546	8 mm

Bombillo Redondo 50-N
AZBE



Cod.	Med.	Cod.	Med.
8035			

Bombillo Redondo 5000/00LT
TESA



Cod.	Med.	Cod.	Med.
2938	20 mm		

Bombillo Monoblock
AZBE



Cod.	Med.	Cod.	Med.
7880	60 mm		

Bombillo Seguridad
Mod. HS6 68-HS-7 AZBE



Cod.	Med.	Cod.	Med.
1545	60 mm		

Bombillo C60 EZCURRA



Cod.	Med.	Cod.	Med.
2904	60 mm		

Bombillo Seguridad DS-15 EZCURRA



Cod.	Med.	Cod.	Med.
6000	30 x 30 mm		

Bombillo Seguridad Latón EZCURRA



Cod.	Med.	Cod.	Med.
7304	35 X 35 mm LATON		

Bombillo Seguridad Serreta EZCURRA



Cod.	Med.	Cod.	Med.
8798	30 x 30 NIQUEL	9015	30 x 30 LATON

Bombillo Mod. 0300 LINCE



Cod.	Med.	Cod.	Med.
4256			

Bombillo Mod. 0500 LINCE



Cod.	Med.	Cod.	Med.
4257			

Bombillo Alta Seguridad C5X LINCE



Cod.	Med.	Cod.	Med.
4085	32 x 32 mm		

Bombillo Alta Seguridad



Cod.	Med.	Cod.	Med.
6555	32 X 32 LATON	9850	40 X 50 LATON
3017	50 X 32 LATON	7016	32 X 32 NIQUEL
9477	40 X 32 LATON	10136	40 X 32 NIQUEL
9843	40 X 40 LATON		

Bombillo Serreta



Cod.	Med.	Cod.	Med.
4253	30 x 30 LATON	8799	40 X 30 NIQUEL
5140	35 X 35 LATON		
7676	40 X 30 LATON		

Bombillo 5030 TESA



Cod.	Med.	Cod.	Med.
3868	60 LT	1227	40LT de 70 mm

Bombillo 5520 / 00 LT TESA



Cod.	Med.	Cod.	Med.
2423			

Bombillo TX80 TESA



Cod.	Med.	Cod.	Med.
6212			

Bombillo Seguridad T-60



Cod.	Med.	Cod.	Med.
7711	T6553030L	4752	T6553040L

Caja Fuerte Yale



Cod.	Med.	Cod.	Med.
9488	30x19x15 PEQ.	8118	24X34X20 MED.

Caja Fuerte Empotrar BTV



Cod.	Med.	Cod.	Med.
3729	SH - 30W	3718	SH - 40W

Cierra Puertas C203 BN AZBE



Cod.	Med.	Cod.	Med.
9225	BLANCO	9214	NEGRO
9203	PLATA		

Cierra Puertas Varilla 699 LINCE



Cod.	Med.	Cod.	Med.
4693	OXIDO	4459	CROMO

Cerrojo Cierre Incorp. DCHA CAYS



Cod.	Med.	Cod.	Med.
7782	CANCELA		

Antirrobo Mod. 82 FAC



Cod.	Med.	Cod.	Med.
7673			

Antirrobo Sillin y Espiral ALIA



Cod.	Med.	Cod.	Med.
3315			

Candado Cable Bici Autoenr..



Cod.	Med.	Cod.	Med.
6775	1,20 Metros		

Candado Mod. 506 / 50 FAC



Cod.	Med.	Cod.	Med.
2427			

Candado Mod. C1 CAYS



Cod.	Med.	Cod.	Med.
1576	40 mm	6050	50 mm

Dispositivo Seguridad PM-95



Cod.	Med.	Cod.	Med.
8532	PUNTOS		

Candado Latón Llaves Iguales Arco Normal AMIG

Cod.	Med.
6415	10-15
7573	10-20
0076	10-25
0531	10-30
6527	10-40
3139	20-30
0648	20-40
1303	20-50
0116	21-30
2612	21-40
3491	22-30
4441	22-40
7203	22-50



Candado Latón Llaves Iguales Arco Largo AMIG

Cod.	Med.
5552	30-30
0525	30-40
0521	30-50
0902	31-30
0352	31-40
4211	31-50



Candado Arco Normal AMIG

Cod.	Med.
0386	1 - 15
0388	1 - 20
3783	1 - 25
3784	2 - 30
3785	2 - 40
3786	2 - 50
3787	2 - 60
0906	2 - 70



Candado Arco Largo AMIG

Cod.	Med.	Cod.	Med.
1169	3-20 Latón	3788	3-40 Latón
1170	3-25 Latón	3789	3-50 Latón
4298	3-30 Latón	1515	3-60 Latón



Cand. Arco ExtraLargo AMIG

Cod.	Med.	Cod.	Med.
7335	EL-40 Latón	0018	EL-50 Latón



Candado Mod. 300 LINCE

Cod.	Med.	Cod.	Med.
4220	15 mm	4223	30 mm
4221	20 mm	4224	40 mm
4222	25 mm	4225	50 mm



Candado Mod. 301 LINCE

Cod.	Med.	Cod.	Med.
4227	20 mm	4231	40 mm
4228	25 mm	4232	50 mm
4230	30 mm		



Candado Arco Largo AMIG

Cod.	Med.	Cod.	Med.
1169	3-20 Latón	3788	3-40 Latón
1170	3-25 Latón	3789	3-50 Latón
4298	3-30 Latón	1515	3-60 Latón



Candado Mod. 302 Arco Templado LINCE

Cod.	Med.	Cod.	Med.
5673	40 mm	5674	50 mm



Candado Mod. 500 LINCE

Cod.	Med.	Cod.	Med.
4229	55 mm	4226	65 mm



Candado Interperie YALE

Cod.	Med.	Cod.	Med.
1151	51 mm		



**Candado Combinación Latón
AMIG**



Cod.	Med.
2722	40 - 20 LATON
5126	41 - 30 LATON

**Candado Maleta Combi
YALE**



Cod.	Med.	Cod.	Med.
4195	MALETA		

**Candado Mod. 200
Combinación - LINCE**



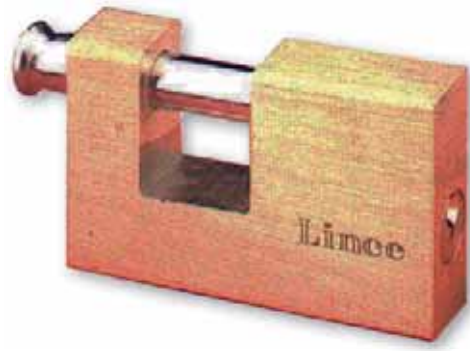
Cod.	Med.	Cod.	Med.
4149	20 - BLISTER	7854	40-BLISTER
5581	30 - BLISTER		

**Candado de Barra Latón
AMIG**



Cod.	Med.
8760	200 - 90 LATON

**Candado de Barra Anti-Rotura Mod. 700
LINCE**



Cod.	Med.
8420	700 - 90 LATON

**Defensa Candado-105
LINCE**



Cod.	Med.	Cod.	Med.
4233	40 mm	4235	60 mm
4234	50 mm		
8942	55 mm		

**Llave Cerradura Contador - 301
Cuadrado AGA**



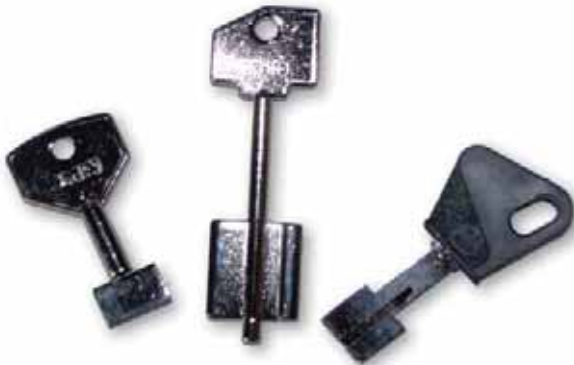
Cod.	Med.
9550	8 mm

**Llave Cerradura Contador - 301
Triangular AGA**



Cod.	Med.
9548	7 mm
9549	8 mm

LLave Gorja JMA



Cod.	Med.	Cod.	Med.
4926	CR - 11G	2321	MTC - GP
2224	MOI - 1G	2314	MTE - GP
2336	MTA - GP		

Llave Contadores 9 Usos - Knipex



Cod.	Med.	Cod.	Med.
3009	9 USOS		

Llave Pomo Amig 600 Mod. 5100



Cod.	Med.	Cod.	Med.
9626	20 - BLISTER		

LLave Candado Amig - 1



Cod.	Med.	Cod.	Med.
4815	15 IZQ. Nuevo	3733	40 DCH. Nuevo
1495	20 IZQ. Nuevo	3159	50 DCH. Nuevo
10100	25	4821	60 Nuevo
4818	30 Nuevo		

LLave Punto JMA



Cod.	Med.	Cod.	Med.
9279	AZ-8D - AZB10	6460	STS-X5
9629	AMG-10D	10154	STS-X6
9776	EZDS-10	4259	TE-T10
6628	EZDS-10 E	1629	TET-60
1442	EZDS-15	3383	TET-80
8351	EZDS-15R	4591	UCEM-8DB
3165	LIN-19D		

LLave Coche



Cod.	Med.	Cod.	Med.
5143	DA24P - (JMA-DAT-7P)	10389	YM37LAP - (JMA YAMA 19IP)
7606	HO-20LP - (JMA HOND4DP)	10400	YM37LP - (JMA Y AMA23IP) YH29RP
3002	NN23P - (JMA NE3P1)	10392	YM38AP - (JMA YAMA 20DP)
1404	SI14BP - (JMA-SIX1P2)	10399	YM38LAP - (JMA YAMA 20IP)
10359	SI16P - (JMA SIX2P)	10391	YM39LAP - (JMA YAMA 21IP)YMH32SP
10383	YM36LAP - (JMA Y AMA 18IP)	10397	YM39LP - (JMA Y YAMAHA)
10393	YM36LP - (JMA YAMA 22IP)28RP	10401	YM41P - (JMA YAMA27P)
10390	YM37AP - (JMA YAMA 19DP)	3134	ZD24AP - (JMA 2A6DP) ZD22RBP

LLave Tubular CSS2T (CASAS 2T)



Cod.	Med.	Cod.	Med.
10390	YM37AP - (JMA YAMA 19DP)	3134	ZD24AP - (JMA 2A6DP) ZD22RBP

LLave Puerta JMA

Cod.	Med.	Cod.	Med.
4701	AB000 - AB-9D	1531	CVL-5D
2655	ABA 5 - AB-1D	4300	CVL-51
7314	ABA 5L - AB-1I	5811	DOM-1D
3158	ABA 8L - AB-2I	1432	DX-5D
8428	AFE10-ARFE1D	1344	EZ-1I
1538	AGA 6 - AGA-4D	5258	FAC-10D
2012	BTV1 - BTV-2D	5411	FAC-11D
2011	BTV1L - BTV-2I	2538	FAC-12D
0769	BTV2 - BTV-1D	5412	FAC-13D
1986	BTV2 - BTV-II	5812	FAC-18
2150	CE 12L - CE-3I	9056	ICA - 1
2498	CLR 3L - CL-2D	9807	IF 45/55
2295	CLR10 - CL-3I	1551	IF-D25
5548	CLR11 - CL1I-SEA2	9069	IF-D60-70
7716	CVL14 - CVL-3D	5351	IF-130
4305	CVL-14L-CVL-3I	9071	IF-140
3915	DO10L - DOM11I	1543	IF-150
3723	DO12L - DOM-1I	9070	IFI- 60/70
3821	DO13 - DOM-6D	6643	IL-1D
3861	DO13L-DOM-6I	9200	IL-1I
3901	DO14 - DOM-9D	2942	IS-1D
3995	DO19 - DOM-14D	6663	IS-3D
3900	DO29 - DOM-8D	9263	JIS-1D
3864	DO30L - DOM-7I	9266	JMA-1D
4095	DO48 - DOM15D	2521	JMA-3D
4096	DO52 - DOM16D	2501	JMA-2I
9364	DO82 - STS-2D	6701	JMA-2D
4431	DXT5L - DX 5-I	9269	JMA-9I
4291	IFM8 - IFD30	5337	JMA-9D
6737	IFM13 - IFI-25	9291	LIN-3D
1365	IFM14 - IF-120	8515	LIN-3I
6734	IFM14 - IFD20	9292	LIN-5D
8624	ISE14 - IS-2D	9293	LIN-5I
9243	ISE14L-IS-2I	9295	LIN-15 I
6665	ISE15L - IS-3I	2873	LIN-15 D
9271	JIS10L - JIS-3I	10155	LIN-16 D
9265	JIS12L - JIS2I	8490	LIN 18 I
6688	AB-6D	7084	LIN 18 D
3259	AB-6I	8643	MCM-13D
9771	AB-8D	1267	MCM-24 C
9628	AB-8I	9322	MCM-4 D
5938	AGA-18D	9317	MCM-4 I
7336	AGA-19D	1376	TE-1 I
7704	AGA-23	1902	TE-8 I
1534	AGA-5D	10124	U-5 D
0153	AGA-5I	2534	UCEM12
7838	AGA-6D	4662	VI-1I
5639	AGA-8D	9267	3L - JMA-3I
10123	AZ-17D	9315	LC5 - LIN-17 D
1783	AZ-1D	9294	LC10L-LIN1 D
1904	AZ-2D	9314	LC16L-LIN-12 I
1540	CAY-1D	3728	LC17-LIN-11 D
2644	CI-IL	4969	LC17L-LIN11 I
3048	CI-DL	9309	LC19L-LIN14 I
7508	CVL-2D	2115	LC20-LIN9
1022	CVL-1I	9355	SBN11-SOFI-1D



POMO LATON AMIG



Cod.	Med.	Cod.	Med.
4170	MOD. 600 - LLAVE CONDENA		
1150	MOD. 601 - DE PASO		
1955	MOD. 602 - CONDENA		

**POMO CONDENA 2503 / 60
TESA**



Cod.	Med.	Cod.	Med.
1260	LATON MATE - LM		
6982	LATON PULIDO - LP		

**POMO LLAVE 3502 / 60
TESA**



Cod.	Med.	Cod.	Med.
1071	LATON MATE - LM		

**POMO LLAVE Y CONDENA 2500/60
TESA**



Cod.	Med.	Cod.	Med.
1446	LATON MATE - LM		
6980	LATON PULIDO - LP		

**POMO PASO 2505 / 60
TESA**



Cod.	Med.	Cod.	Med.
3499	LATON MATE - LM		
6983	LATON PULIDO - LP		

**POMO CONDENA 2903 / 60
TESA**



Cod.	Med.	Cod.	Med.
3686	LATON PULIDO - LP		

POMO LLAVE 3902 / 60
TESA



Cod.	Med.	Cod.	Med.
3500	LATON PULIDO - LP		

POMO PASO 2905 / 60
TESA



Cod.	Med.	Cod.	Med.
6982	LATON PULIDO - LP		

CERRADURA 3520 50 LM - LLAVE
TESA



Cod.	Med.	Cod.	Med.
4694	LATON MATE - LM		